



## บันทึกข้อความ

ส่วนราชการ สำนักช่าง ส่วนการโยธา ฝ่ายสาธารณูปโภค โทร.๐-๓๖๒๑-๔๐๔๐

ที่ สป ๕๑๐๐๕.๒/๕๖๖๗

วันที่ ๑๔ ธันวาคม ๒๕๖๕

เรื่อง รายงานผลการจัดทำร่างขอบเขตงานหรือรายละเอียดคุณลักษณะเฉพาะและราคากลางของงานจัดซื้อ

วัสดุโยธา ประเภทลูกรัง จำนวน ๕๑๐ ลูกบาศก์เมตร

เรียน นายกองค้การบริหารส่วนจังหวัดสระบุรี

ตามคำสั่งองค์การบริหารส่วนจังหวัดสระบุรี ที่ ๓๓๕๔/๒๕๖๕ ลงวันที่ ๑๔ ธันวาคม ๒๕๖๕ เรื่อง แต่งตั้งคณะกรรมการจัดทำร่างขอบเขตงานหรือรายละเอียดคุณลักษณะเฉพาะของงานจัดซื้อวัสดุโยธา จำนวน ๕๑๐ ลูกบาศก์เมตร ภายในวงเงิน ๒๐๑,๐๐๐.-บาท (-สองแสนหนึ่งพันบาทถ้วน-) โดยเบิกจ่ายจากข้อบัญญัติงบประมาณรายจ่ายประจำปีงบประมาณ พ.ศ.๒๕๖๖ แผนงานอุตสาหกรรมและการโยธา งานบริหารทั่วไปเกี่ยวกับ อุตสาหกรรมและการโยธา งบดำเนินงาน หน้า ๓๔๗ หมวดค่าวัสดุ ประเภทวัสดุก่อสร้าง เพื่อจ่ายเป็นค่าวัสดุ ก่อสร้าง ประเภทวัสดุคงทน เช่น ไม้ต่างๆ ค้อน คีม ชะแลง จอบ สิว เสียม เลื่อย ฯลฯ ประเภทวัสดุสิ้นเปลือง เช่น น้ำมันทาไม้ ทินเนอร์ สี ปูนซีเมนต์ ทราาย อิฐ หรือซีเมนต์บล็อก กระเบื้อง ลังกะสี ตะปู เหล็กเส้น แปรงทาสี ปูน ขาว ฯลฯ ประเภทวัสดุอุปกรณ์ประกอบ และอะไหล่ เช่น ท่อน้ำและอุปกรณ์ประปา ท่อต่างๆ ท่อน้ำบาดาล ฯลฯ ตลอดจนวัสดุก่อสร้างอื่นๆ ที่จำเป็นต้องใช้ในการปฏิบัติงานของสำนักช่าง องค์การบริหารส่วนจังหวัดสระบุรี (สำนักช่าง) ตั้งจ่ายจากเงินรายได้ ๕๒,๓๖๔,๑๕๘.-บาท นั้น

บัดนี้ คณะกรรมการได้ร่วมกันพิจารณากำหนดและจัดทำร่างขอบเขตงานหรือรายละเอียดคุณลักษณะเฉพาะและคณะกรรมการกำหนดราคากลางงานจัดซื้อวัสดุโยธา จำนวน ๕๑๐ ลูกบาศก์เมตร เสร็จเรียบร้อยแล้ว โดยมีรายละเอียดตามเอกสารที่แนบมาพร้อมนี้

จึงเรียนมาเพื่อโปรดพิจารณาเห็นชอบ ให้ใช้ร่างขอบเขตงานหรือรายละเอียดคุณลักษณะเฉพาะและราคากลาง ดำเนินการตามระเบียบพัสดุฯ ต่อไป

(ลงชื่อ).....ประธานกรรมการ

(นางสรารัตน์ สุขมะดัน)

ผู้อำนวยการส่วนการโยธา

(ลงชื่อ).....กรรมการ

(นายพรชัย แก้วบังวัน)

วิศวกรโยธาชำนาญการพิเศษ (วช.)

(ลงชื่อ).....กรรมการ

(นางสาวปัญญาชลิ ตุ่มสถิตย์)

นายช่างโยธาชำนาญงาน

(นายสุรศักดิ์ สมภักดี)

ผู้อำนวยการสำนักช่าง

เห็นชอบ

เรียน นายกองค้การบริหารส่วนจังหวัดสระบุรี

- เพื่อโปรดพิจารณาอนุมัติ

(นายธนภฤต อัคระสัมปุลณะ)

รองนายกองค์การบริหารส่วนจังหวัด ปฏิบัติราชการแทน

นายกองค์การบริหารส่วนจังหวัดสระบุรี

(นางทิตยาพร เพชรประดับ)

รองปลัดองค์การบริหารส่วนจังหวัด รักษาราชการแทน

ปลัดองค์การบริหารส่วนจังหวัดสระบุรี

ร่างขอบเขตงานหรือรายละเอียดคุณลักษณะเฉพาะ (terms of Reference : TOR)  
จัดซื้อวัสดุโยธา จำนวน ๙๑๐ ลูกบาศก์เมตร ตามระเบียบกระทรวงการคลัง  
ว่าด้วยการจัดซื้อจัดจ้างและการบริหารพัสดุภาครัฐ พ.ศ. ๒๕๖๐ ข้อ ๒๑

๑. ชื่องาน            ซื้อวัสดุโยธา จำนวน ๙๑๐ ลูกบาศก์เมตร

๒. ความเป็นมา/เหตุผลความจำเป็น

ด้วยสำนักช่าง องค์การบริหารส่วนจังหวัดสระบุรี มีความประสงค์จะซื้อวัสดุโยธา จำนวน ๙๑๐ ลูกบาศก์เมตร เพื่อซ่อมแซมถนนลูกรังภายในเขตพื้นที่เทศบาลตำบลแสงพัน ตำบลแสงพัน อำเภอวังม่วง จังหวัดสระบุรี จำนวน ๘ สายทาง ประกอบด้วย

๑. กลุ่มบ้านนายเสมียน กว้าง ๓.๐๐ เมตร ยาว ๑๐๐.๐๐ เมตร หน้า ๐.๑๐ เมตร
๒. กลุ่มข้างวัดมณีโชติ กว้าง ๔.๐๐ เมตร ยาว ๒๐๐.๐๐ เมตร หน้า ๐.๑๐ เมตร
๓. กลุ่มบ้านนายแกะ มั่นนา กว้าง ๓.๐๐ เมตร ยาว ๕๐๐.๐๐ เมตร หน้า ๐.๑๐ เมตร
๔. กลุ่มโรงปุ๋ย กว้าง ๔.๐๐ เมตร ยาว ๒๐๐.๐๐ เมตร หน้า ๐.๑๐ เมตร
๕. กลุ่มบ้านนายวรเดช กว้าง ๓๐๐.๐๐ เมตร ยาว ๑๐๐.๐๐ เมตร หน้า ๐.๑๐ เมตร
๖. สายซบตาเพ็ง กว้าง ๓.๐๐ เมตร ยาว ๕๐๐.๐๐ เมตร หน้า ๐.๑๐ เมตร
๗. กลุ่มบ้านนายมารุต มามาตร กว้าง ๓.๐๐ เมตร ยาว ๓๐๐.๐๐ เมตร หน้า ๐.๑๐ เมตร
๘. สายบ่อบัว-กลุ่มบ้านใหม่ทรัพย์เจริญ กว้าง ๕.๐๐ เมตร ยาว ๖๐๐.๐๐ เมตร หน้า ๐.๑๐ เมตร

๓. วัตถุประสงค์

๒.๑ เพื่อบรรเทาความเดือดร้อนให้กับประชาชนผู้ใช้เส้นทางสัญจรไป-มา ในการขนส่งพืชผลทางการเกษตรของสุ่ท้องถิ่น

๒.๒ เพื่อให้ประชาชนมีเส้นทางสัญจรไป-มา สะดวก ป้องกันการเกิดอุบัติเหตุและเป็นการพัฒนาคุณภาพชีวิตให้ดีขึ้นอีกระดับหนึ่ง

๔. คุณสมบัติของผู้เสนอราคา

- ๓.๑ มีความสามารถตามกฎหมาย
- ๓.๒ ไม่เป็นบุคคลล้มละลาย
- ๓.๓ ไม่อยู่ระหว่างเลิกกิจการ
- ๓.๔ เป็นบุคคลธรรมดา หรือนิติบุคคลที่มีอาชีพในงานที่จะซื้อหรือจ้างนั้น
- ๓.๕ ต้องไม่เป็นผู้ที่ถูกระบุชื่อไว้ในบัญชีรายชื่อผู้ทำงานของทางราชการ
- ๓.๖ ผู้ประสงค์จะเสนอราคาต้องไม่เป็นผู้มีผลประโยชน์ร่วมกันกับผู้ประสงค์จะเสนอราคารายอื่น
- ๓.๗ ไม่เป็นผู้ได้รับเอกสิทธิ์หรือความคุ้มกัน ซึ่งอาจปฏิเสธไม่ยอมขึ้นศาลไทย เว้นแต่รัฐบาลของผู้ยื่นข้อเสนอได้มีคำสั่งให้สละเอกสิทธิ์และความคุ้มกันเช่นนั้น

๕. แบบรูปรายการคุณลักษณะเฉพาะ

วัสดุโยธา ประเภทลูกรัง จำนวน ๙๑๐ ลูกบาศก์เมตร

๖. ระยะเวลาในการดำเนินการ

ผู้ขายต้องส่งมอบภายใน ๑๕ วัน นับถัด จากวันลงนามในสัญญาซื้อขาย

๗. สถานที่ส่งมอบงาน

ส่งวัสดุลูกรัง จำนวน ๙๑๐ ลูกบาศก์เมตร (ขนส่งโดยรถบรรทุก ๑๐ ล้อ) ถนนลูกรังภายในเขตพื้นที่เทศบาลตำบลแสงพัน ตำบลแสงพัน อำเภอวังม่วง จังหวัดสระบุรี จำนวน ๘ สายทาง ประกอบด้วย

๑. กลุ่มบ้านนายเสมียน กว้าง ๓.๐๐ เมตร ยาว ๑๐๐.๐๐ เมตร หนา ๐.๑๐ เมตร ใช้ลูกรังในการซ่อมแซม จำนวน ๓๐ ลูกบาศก์เมตร

๒. กลุ่มข้างวัดมณีโชติ กว้าง ๔.๐๐ เมตร ยาว ๒๐๐.๐๐ เมตร หนา ๐.๑๐ เมตร ใช้ลูกรังในการซ่อมแซม จำนวน ๘๐ ลูกบาศก์เมตร

๓. กลุ่มบ้านนายแกะ มั่นนา กว้าง ๓.๐๐ เมตร ยาว ๕๐๐.๐๐ เมตร หนา ๐.๑๐ เมตร ใช้ลูกรังในการซ่อมแซม จำนวน ๑๕๐ ลูกบาศก์เมตร

๔. กลุ่มโรงปุ๋ย กว้าง ๔.๐๐ เมตร ยาว ๒๐๐.๐๐ เมตร หนา ๐.๑๐ เมตร ใช้ลูกรังในการซ่อมแซม จำนวน ๘๐ ลูกบาศก์เมตร

๕. กลุ่มบ้านนายวรเดช กว้าง ๓๐๐.๐๐ เมตร ยาว ๑๐๐.๐๐ เมตร หนา ๐.๑๐ เมตร ใช้ลูกรังในการซ่อมแซม จำนวน ๓๐ ลูกบาศก์เมตร

๖. สายขั้วตาเพ็ง กว้าง ๓.๐๐ เมตร ยาว ๕๐๐.๐๐ เมตร หนา ๐.๑๐ เมตร ใช้ลูกรังในการซ่อมแซม จำนวน ๑๕๐ ลูกบาศก์เมตร

๗. กลุ่มบ้านนายมารุต มามาตร กว้าง ๓.๐๐ เมตร ยาว ๓๐๐.๐๐ เมตร หนา ๐.๑๐ เมตร ใช้ลูกรังในการซ่อมแซม จำนวน ๙๐ ลูกบาศก์เมตร

๘. สายบ่อบัว -กลุ่มบ้านใหม่ทรัพย์เจริญ กว้าง ๕.๐๐ เมตร ยาว ๖๐๐.๐๐ เมตร หนา ๐.๑๐ เมตร ใช้ลูกรังในการซ่อมแซม จำนวน ๓๐๐ ลูกบาศก์เมตร

๘. วงเงินงบประมาณในการจัดหา

จำนวนเงินงบประมาณ ๒๐๑,๐๐๐.-บาท (-สองแสนหนึ่งพันบาทถ้วน-) ซึ่งได้รวมราคากาซีมูลค่าเพิ่ม ๗% และราคาค่าขนส่งแล้ว โดยเบิกจ่ายจากข้อบัญญัติงบประมาณรายจ่ายประจำปีงบประมาณ พ.ศ.๒๕๖๖ แผนงานอุตสาหกรรมและการโยธา งานบริหารทั่วไปเกี่ยวกับอุตสาหกรรมและการโยธา งบดำเนินงาน หน้า ๓๔๗ หมวดค่าวัสดุ ประเภทวัสดุก่อสร้าง เพื่อจ่ายเป็นค่าวัสดุก่อสร้าง ประเภทวัสดุคงทน เช่น ไม้ต่างๆ ค้อน คีม ชะแลง จอบ สิว เสียม เลื่อย ฯลฯ ประเภทวัสดุสิ้นเปลือง เช่น น้ำมันทาไม้ ทินเนอร์ สี ปูนซีเมนต์ ทราาย อิฐ หรือซีเมนต์ บล็อก กระเบื้อง สังกะสี ตะปู เหล็กเส้น แปรงทาสี ปูนขาว ฯลฯ ประเภทวัสดุอุปกรณ์ประกอบ และอะไหล่ เช่น ท่อน้ำและอุปกรณ์ประปา ท่อต่างๆ ท่อน้ำบาดาล ฯลฯ ตลอดจนวัสดุก่อสร้างอื่นๆ ที่จำเป็นต้องใช้ในการปฏิบัติงานของสำนักช่าง องค์การบริหารส่วนจังหวัดสระบุรี (สำนักช่าง) ตั้งจ่ายจากเงินรายได้ ๕๒,๓๖๔,๑๕๘.-บาท

๙. หลักเกณฑ์การพิจารณาคัดเลือก

พิจารณาโดยใช้เกณฑ์ราคา

(ลงชื่อ)..... (นางสรารัตน์ สุขมะดัน) ประธานกรรมการ  
(นางสรารัตน์ สุขมะดัน)  
ผู้อำนวยการส่วนการโยธา  
(นางสาวปัญญาชลิ ตุ่มสทธิตย์)  
นายช่างโยธาชำนาญงาน

(ลงชื่อ)..... กรรมการ  
(นายพรชัย แก้วบังวัน)  
วิศวกรโยธาชำนาญการพิเศษ (วช.)

แบบสรุปราคากลาง งานจัดซื้อวัสดุลูกรัง  
ส่วนราชการ สำนักช่าง องค์การบริหารส่วนจังหวัดสระบุรี

งบประมาณประจำปี ๒๕๖๖

จัดซื้อวัสดุลูกรัง จำนวน ๙๑๐ ลบ.ม.

ตามคำสั่งองค์การบริหารส่วนจังหวัดสระบุรี ที่ ๓๓๕๗/๒๕๖๕ ลงวันที่ ๑๔ ธันวาคม ๒๕๖๕

เรื่องแต่งตั้งคณะกรรมการร่างขอบเขตของงานหรือรายละเอียดคุณลักษณะเฉพาะ และกำหนดราคากลาง

ราคากลาง จัดซื้อลูกรัง เพื่อซ่อมแซมถนนภายในเขตพื้นที่ เทศบาลตำบลแสลงพัน อำเภอวังม่วง จังหวัดสระบุรี

สถานที่ส่งมอบ ภายในเขตพื้นที่ เทศบาลตำบลแสลงพัน อำเภอวังม่วง จังหวัดสระบุรี

ราคากลาง เมื่อวันที่ ๑๔ ธันวาคม ๒๕๖๕

ปริมาณงาน ลูกรัง จำนวน

๙๑๐.๐๐ ลบ.ม.

ลำดับที่	รายการ	รวม ค่างานต้นทุน (บาท)	Factor F	รวม ค่าก่อสร้าง (บาท)	หมายเหตุ
๑	จัดซื้อวัสดุลูกรัง	๒๐๑,๐๐๐.๐๐	-	๒๐๑,๐๐๐.๐๐	รวมค่ากำไร,ค่าดำเนินการ และภาษีมูลค่าเพิ่มแล้ว
สรุป				๒๐๑,๐๐๐.๐๐	
(ตัวอักษร)				๒๐๑,๐๐๐.๐๐	(สองแสนหนึ่งพันบาทถ้วน)

(ลงชื่อ)

ประธานกรรมการฯ

(นางสรารัตน์ สุขมะตัน)

ผู้อำนวยการส่วนการโยธา

(ลงชื่อ)

กรรมการฯ

(นายพรชัย แก้วบังวัน)

วิศวกรโยธาชำนาญการพิเศษ (วช.)

(ลงชื่อ)

กรรมการฯ

(นางสาวปัญญาชิตี ตุ่มสถิตย์)

นายช่างโยธาชำนาญงาน

ราคาากลาง จัดซื้อตุ๊กตารอง เพื่อซ่อมแซมเขมณนภายในเขตพื้นที่ เทศบาลตำบลแสดงพัน อำเภอวังม่วง จังหวัดสระบุรี ปริมาณงาน ตุ๊กตารอง จำนวน ๙๑๐.๐๐ ลูกนม. สถานที่ส่งมอบ ภายในเขตพื้นที่ เทศบาลตำบลแสดงพัน อำเภอวังม่วง จังหวัดสระบุรี

ฝ่ายประมาณการ ฝ่ายสถาปนุภาค ส่วนโยธา สำนักช่าง องค์การบริหารส่วนจังหวัดสระบุรี ราคาากลาง เมื่อวันที่ ๑๔ ธันวาคม ๒๕๖๕ (ราคานับมีมติเลข B๗ ๓๕.๐๐-๓๕.๙๙ บาท/ลิตร)

ลำดับ	สถานที่ส่งมอบ	[๑] จำนวน	[๒] หน่วย	[๓] ราคาวัสดุ	[๔] ราคาวัสดุ	[๕] รวม	[๖] ราคารวม	[๗] ภาษี	[๘] รวมทั้งสิ้น	[๙] หมายเหตุ
ที่	หมู่ ๑ ตำบลแสดงพัน อำเภอวังม่วง จังหวัดสระบุรี ถนนเสลีย์ ๐.๑๐ ม.		(หลวม)	(บาท/ลบ.ม.)	(บาท/ลบ.ม.)	(บาท/ลบ.ม.)	[๑]x[๔]=[๕] (บาท)	[๕]x๐.๑๕=[๖]	[๖]x๐.๐๗=[๗]	(บาท)
๑	กลุ่มบ้านนอกละแ่น กว้าง ๓ ม. ยาว ๑๐๐ ม.	๓๐.๐๐	ลบ.ม.	๑๓๒.๘๗	๑๗๘.๖๐	๕,๓๘๘.๐๐	๖,๒๐๑.๕๘	๓๓๔.๑๑	๖,๖๓๕.๖๙	๓๕ ก.ม.
๒	กลุ่มข้างวัดมณีโชติ กว้าง ๔ ม. ยาว ๒๐๐ ม.	๘๐.๐๐	ลบ.ม.	๑๓๒.๘๗	๑๗๘.๖๐	๑๔,๓๖๘.๐๐	๑๖,๕๓๗.๕๖	๑,๑๕๗.๖๓	๑๗,๖๙๕.๑๙	๓๕ ก.ม.
๓	กลุ่มบ้านนอกละแ่น กว้าง ๓ ม. ยาว ๕๐๐ ม.	๑๕๐.๐๐	ลบ.ม.	๑๓๒.๘๗	๑๗๘.๖๐	๒๖,๙๕๐.๐๐	๓๑,๐๐๗.๙๔	๒,๑๗๐.๕๖	๓๓,๑๗๘.๕๐	๓๕ ก.ม.
๔	กลุ่มโรงปุ๋ย กว้าง ๔ ม. ยาว ๒๐๐ ม.	๘๐.๐๐	ลบ.ม.	๑๓๒.๘๗	๑๗๘.๖๐	๑๐,๖๓๘.๐๐	๑๒,๕๓๗.๕๖	๑,๑๕๗.๖๓	๑๓,๖๙๕.๑๙	๓๕ ก.ม.
๕	กลุ่มบ้านนอกละแ่น กว้าง ๓ ม. ยาว ๑๐๐ ม.	๓๐.๐๐	ลบ.ม.	๑๓๒.๘๗	๑๗๘.๖๐	๕,๓๘๘.๐๐	๖,๒๐๑.๕๘	๓๓๔.๑๑	๖,๖๓๕.๖๙	๓๕ ก.ม.
๖	สายซิปตาดำ กว้าง ๓ ม. ยาว ๕๐๐ ม.	๑๕๐.๐๐	ลบ.ม.	๑๓๒.๘๗	๑๗๘.๖๐	๒๖,๙๕๐.๐๐	๓๑,๐๐๗.๙๔	๒,๑๗๐.๕๖	๓๓,๑๗๘.๕๐	๓๕ ก.ม.
๗	กลุ่มบ้านนอกละแ่น กว้าง ๓ ม. ยาว ๓๐๐ ม.	๙๐.๐๐	ลบ.ม.	๑๓๒.๘๗	๑๗๘.๖๐	๑๒,๑๖๕.๐๐	๑๔,๖๐๕.๗๖	๑,๓๐๒.๓๓	๑๖,๙๐๗.๐๙	๓๕ ก.ม.
๘	สายบ่อบัว-กลุ่มบ้านใหม่ทรัพย์เจริญ กว้าง ๕ ม. ยาว ๖๐๐ ม.	๓๐๐.๐๐	ลบ.ม.	๑๓๒.๘๗	๑๗๘.๖๐	๔๐,๐๖๘.๐๐	๔๗,๐๑๕.๘๘	๔,๓๕๑.๑๑	๕๑,๓๗๖.๙๙	๓๕ ก.ม.
	<b>รวมทั้งสิ้น</b>	<b>๙๑๐.๐๐</b>				<b>๑๖๓,๕๓๖.๐๐</b>	<b>๑๘๘,๑๑๕.๘๐</b>	<b>๑๓,๑๖๘.๐๓</b>	<b>๒๐๑,๖๒๐.๐๐</b>	

รวมราคา

(สองแสนหนึ่งพันสองร้อยแปดสิบลองบาทแปดสิบลองสตางค์)

หมายเหตุ

ทั้งนี้ขอเบิกจากหมวดงานๆ เพื่อ (สองแสนหนึ่งพันบาทถ้วน)

๑. ชนส่งวัสดุตุ๊กตารอง โดยใช้รถบรรทุก ๑๐ ล้อ (น้ำหนักบรรทุกรวมไม่เกิน ๒๕ ตัน) ถนนแสบ ๓-๔ เมตร
๒. จากแหล่งตำบลพุแค อำเภอเฉลิมพระเกียรติ จังหวัดสระบุรี สถานที่ปฏิบัติงานภายในเขตพื้นที่องค์การบริหารส่วนตำบลหินซ้อน อำเภอแก่งคอย จังหวัดสระบุรี ระยะทางประมาณ ๓๕ ก.ม.
๓. ราคาค่าขนส่งฯ อ้างอิงข้อมูลราคาพาณิชย์จังหวัดสระบุรี เดือนตุลาคม ๒๕๖๕ (ไม่รวมภาษีมูลค่าเพิ่มและค่าขนส่ง)
๓. ราคาค่าขนส่งฯ เป็นไปตามประกาศคณะกรรมการราคากลางและขึ้นทะเบียนผู้ประกอบการ เรื่อง หลักเกณฑ์และวิธีการกำหนดราคากลางงานก่อสร้าง ของหน่วยงานของรัฐ ลงวันที่ ๑๙ ตุลาคม ๒๕๖๐

ลงชื่อ.....  
(นางสารรัตน์ สุขมะดัน)  
ผู้อำนวยการส่วนโยธา

ลงชื่อ.....  
(นายพรชัย แก้วบังวัน)  
วิศวกรโยธาชำนาญการพิเศษ (วช.)

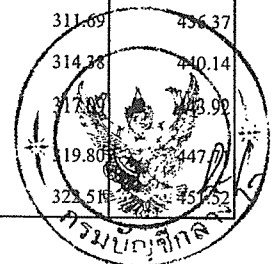
ลงชื่อ.....  
(นางสาวปัทมาธิ์ คุ้มสถิตย์)  
นายช่างโยธาชำนาญงาน

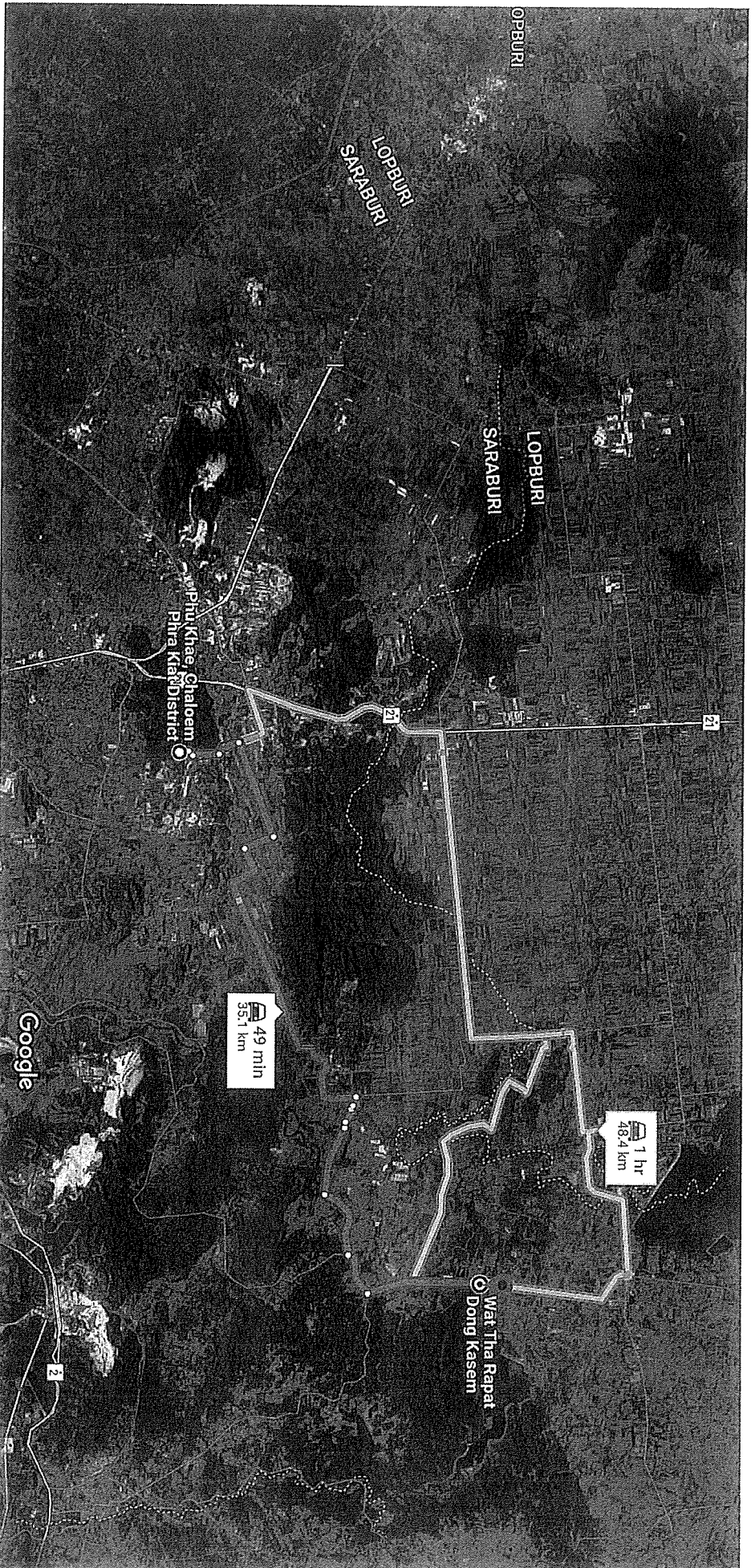
ตารางค่าขนส่งวัสดุก่อสร้าง รถบรรทุก 10 ล้อ(กรณีน้ำหนักรวมไม่เกิน 25 ตัน)

ภูมิภาคประเทศเป็น ที่ราบ คิวทางลาดยาง และการจราจรปกติ

ราคามัน้ำนเชื้อเพลิงโซล่า ที่ อำเภอเมือง 35.00 - 35.99 บาท / ลิตร

ระยะ ขนส่ง กม.	ค่าบรรทุก บาท / ตัน	ค่าบรรทุก บาท / ลบ.ม.	ระยะ ขนส่ง กม.	ค่าบรรทุก บาท / ตัน	ค่าบรรทุก บาท / ลบ.ม.	ระยะ ขนส่ง กม.	ค่าบรรทุก บาท / ตัน	ค่าบรรทุก บาท / ลบ.ม.
1	8.32	11.65	41	110.98	155.38	81	218.07	305.30
2	10.34	14.47	42	113.66	159.12	82	220.65	308.91
3	12.35	17.29	43	116.32	162.85	83	223.35	312.70
4	14.37	20.11	44	119.01	166.61	84	226.07	316.50
5	16.38	22.94	45	121.68	170.35	85	228.79	320.31
6	18.40	25.76	46	124.36	174.11	86	231.41	323.97
7	20.41	28.58	47	127.03	177.84	87	234.03	327.64
8	22.66	31.73	48	129.71	181.59	88	236.79	331.50
9	25.34	35.48	49	132.37	185.31	89	239.42	335.19
10	28.02	39.22	50	135.04	189.06	90	242.07	338.90
11	30.69	42.97	51	137.73	192.83	91	244.86	342.81
12	33.37	46.71	52	140.39	196.55	92	247.53	346.54
13	36.04	50.46	53	143.07	200.30	93	250.20	350.29
14	38.72	54.21	54	145.77	204.07	94	252.89	354.04
15	41.39	57.95	55	148.42	207.79	95	255.43	357.60
16	44.07	61.70	56	151.10	211.53	96	258.13	361.38
17	46.75	65.44	57	153.78	215.29	97	260.84	365.17
18	49.42	69.19	58	156.49	219.08	98	263.56	368.98
19	52.10	72.94	59	159.14	222.80	99	266.29	372.81
20	54.78	76.69	60	161.82	226.54	100	268.86	376.41
21	57.45	80.43	61	164.50	230.30	101	271.61	380.26
22	60.13	84.18	62	167.20	234.08	102	274.20	383.88
23	62.80	87.92	63	169.85	237.79	103	276.97	387.76
24	65.48	91.67	64	172.51	241.51	104	279.57	391.39
25	68.16	95.42	65	175.18	245.25	105	282.36	395.30
26	70.83	99.16	66	177.87	249.01	106	284.97	398.96
27	73.51	102.91	67	180.56	252.79	107	287.59	402.63
28	76.19	106.66	68	183.20	256.47	108	290.22	406.31
29	78.85	110.39	69	185.92	260.29	109	293.05	410.27
30	81.54	114.15	70	188.58	264.01	110	295.69	413.97
31	84.20	117.88	71	191.24	267.74	111	298.34	417.68
32	86.89	121.65	72	193.92	271.49	112	301.00	421.40
33	89.57	125.39	73	196.61	275.26	113	303.66	425.12
34	92.25	129.15	74	199.32	279.04	114	306.33	428.86
35	94.91	132.87	75	201.94	282.71	115	309.01	432.61
36	97.59	136.63	76	204.66	286.53	116	311.69	436.37
37	100.27	140.38	77	207.30	290.22	117	314.38	440.14
38	102.95	144.13	78	209.95	293.93	118	317.07	443.99
39	105.63	147.88	79	212.72	297.81	119	319.80	447.77
40	108.29	151.61	80	215.39	301.55	120	322.51	451.52





Via **AU.4016**

Fastest route now due to traffic conditions

49 min

35.1 km



Via **Route 3334**

58 min

45.5 km